

TRYGGHETSBOENDE

Rum för hälsa, boende och arbete 1:

Vård i hemmet - bostäder för äldre.

AUT163, HT15

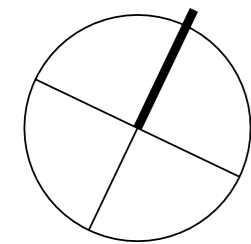
Chalmers Tekniska Högskola

MATHILDA ERIKSSON

ILLUSTRATIONSPLAN

Med Gibraltargatan i öst och Chalmers campus Johanneberg i väst, växer ett trygghetsboende fram likt en grön oas. Med en fasad i cederträspån, ett tak av sedum samt en skogsluk innergård blir byggnaden ett spännande inslag i ett område starkt dominerat av sten-, puts- och plåtfasader.

Trygghetsboendets styrka ligger i det gemensamma rummet, som verkar för såväl hyresgästers som andra invånares samliv. Två huskroppar med loftgång omfamnar en tätt bevuxen innergård i söderläge. Gården bjuder in till aktiviteter av olika slag genom sin lekplats, grillplats samt odlingsträdgård (finnes ett våningsplan upp i anslutning till det centrala trapphuset, se *PLAN ETT*).



SKALA 1:500

0	1	2	3	4	5
0	5	10	15	20	25

cm
m

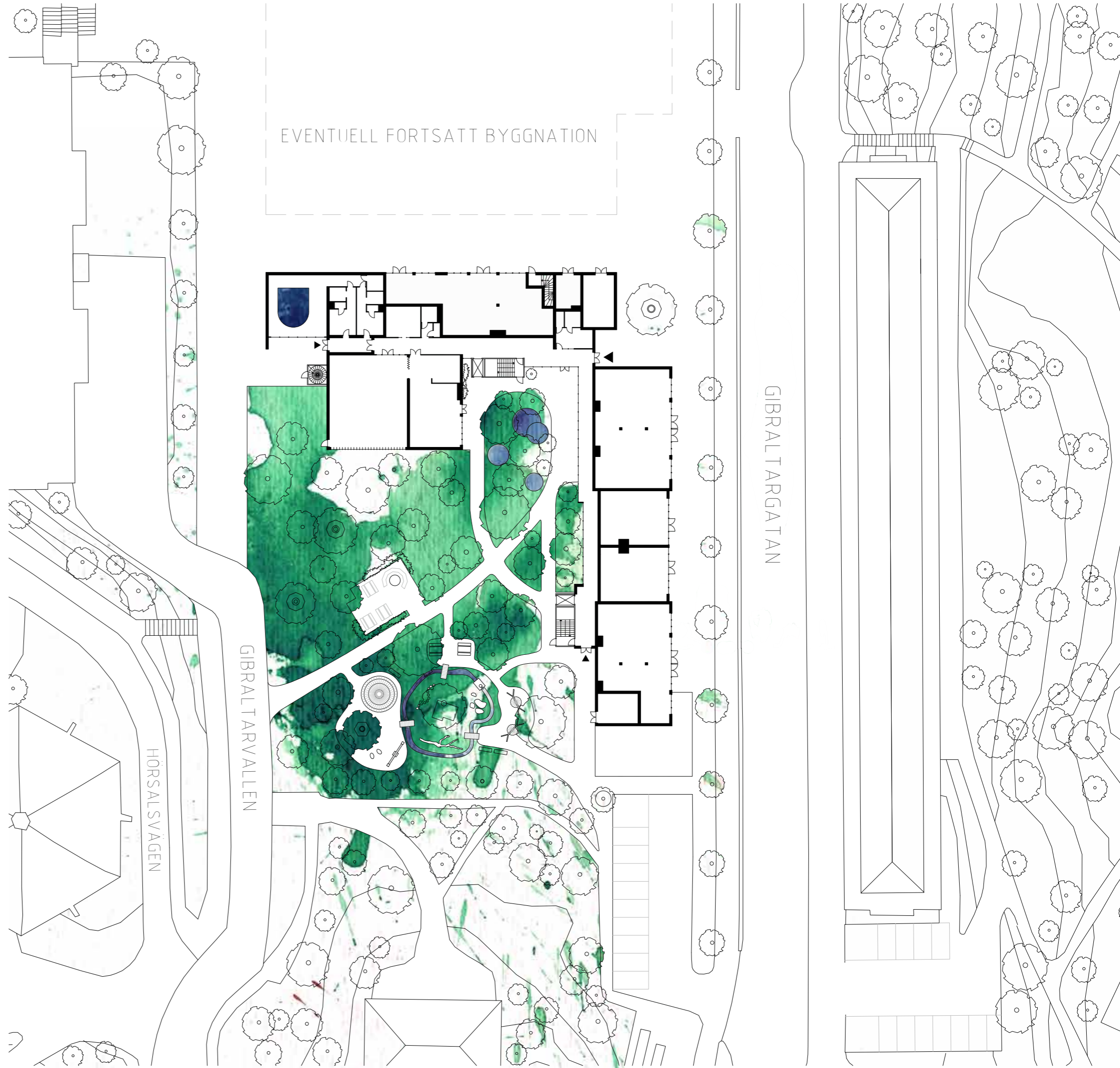


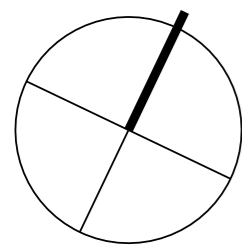
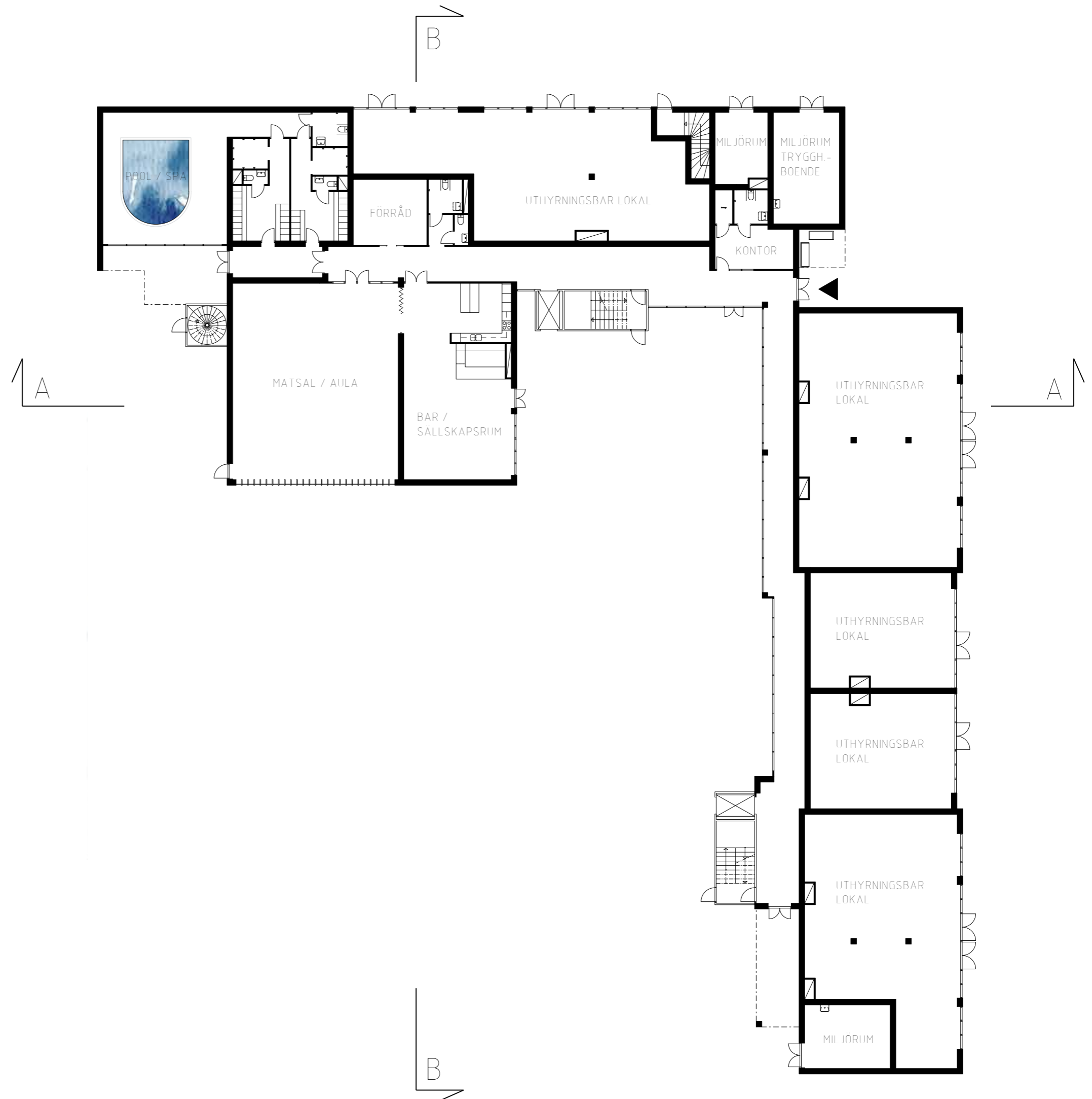


ILLUSTRATION AV INNERGÅRDEN

ENTRÉPLAN

Entréplanet inrymmer trygghetsboendets gemensamhetslokaler, dagpersonalens kontor, miljörum samt fem uthyrningsbara lokaler. Passande verksamheter för dessa är förslagsvis dagverksamhet för personer med varierande behov, restauranger, butiker, apotek etc.

Huvudentrén från Gibraltargatan i nordost leder dig förbi dagpersonalens kontor och vidare genom en semiöppen korridor, helt glasad mot en grön innergård. Korridoren upplevs således inte trång, sin längd till trots. I korridorens nordvästra ände finner du de gemensamma lokalerna.



SKALA 1:250

0 2 4 6 cm
0 5 10 15 m

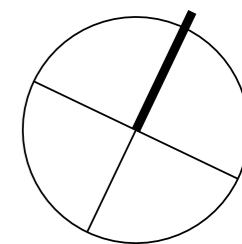


GEMENSAMMA LOKALER

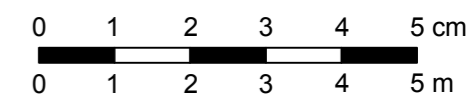
Som hyresgäst av trygghetsboendet har du tillgång till ett antal gemensamhetslokaler. Den rymliga aulan har plats för samtliga hyresgäster, och kan därmed nyttjas vid såväl festliga tillställningar som till vardags.

Sällsamsrummet med tillhörande bar blir en avslappnad miljö i vilken de boende kan mötas, dag- som kvällstid. Här passar sig en filmduk för biostunder eller vid fotbollsmatcher som exempel.

Spat kan delvis räknas till gemensamhetslokalerna, delvis till de uthyrningsbara lokalerna. På bestämda tider förväntas spaanläggningen nämligen kunna bokas av verksamheter och föreningar.



SKALA 1:100

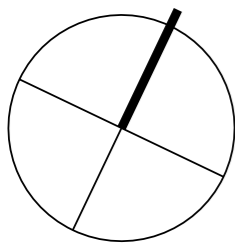
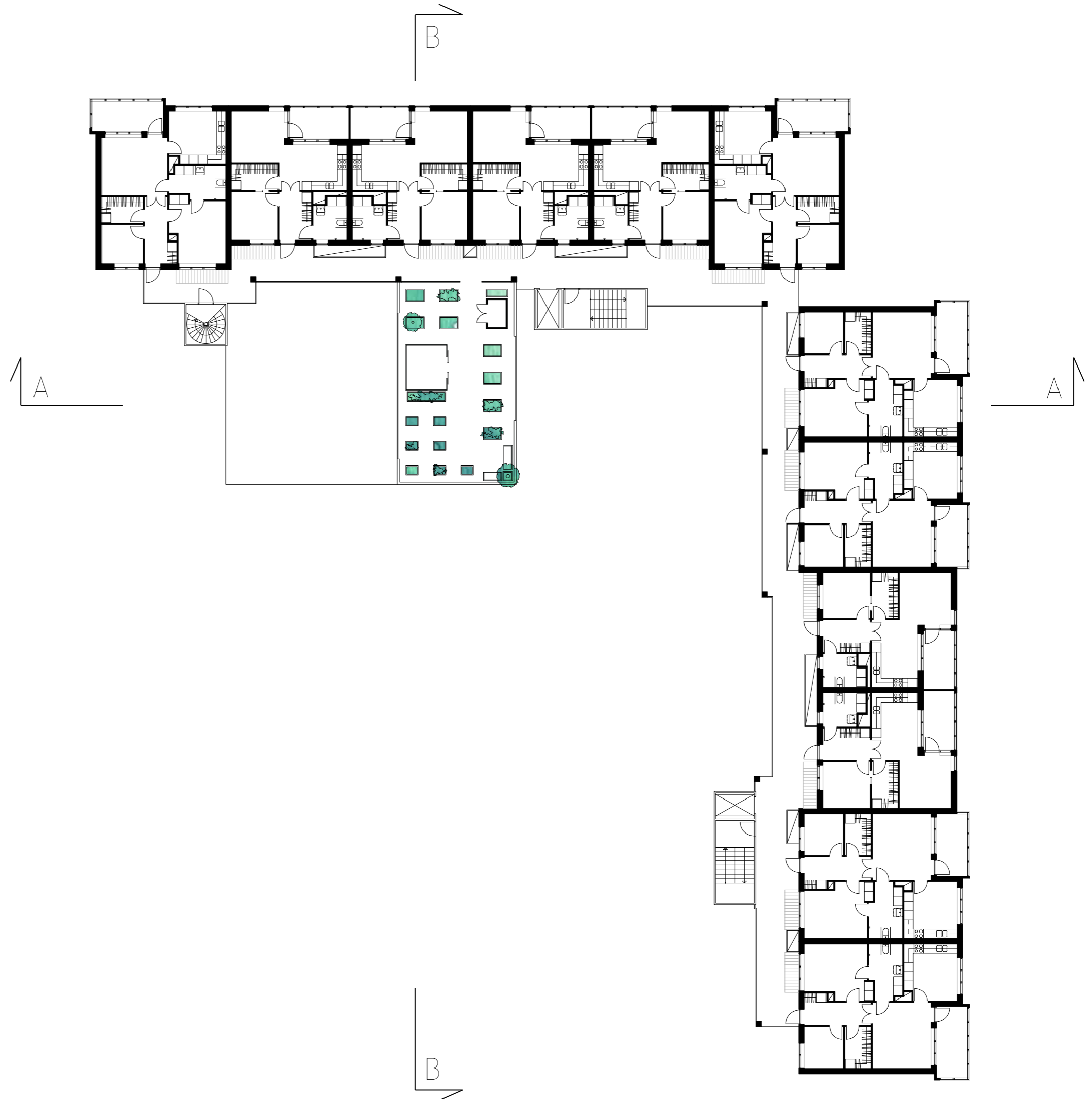


PLAN ETT

För att underlätta för samlivet hyresgästerna emellan, ges var lägenhet två separata uteplatser. I anslutning till lägenhetsentrén, på loftgången, ligger uteplatsen med offentligare karaktär. Härifrån har de boende utsikt över innergården och ges tillfälle att interagera med varandra. På motsatt sida om lägenheten ligger den privatare balkongen.

På det första våningsplanet finner du även odlingsträdgården. Då många av hyresgästerna tidigare bott i villa eller radhus med egen trädgård, kan trygghetsboendets odlingsträdgård erbjuda det många flerbostadshus ofta saknar. Här har de boende möjlighet att odla blommor och grödor, eller bara umgås.

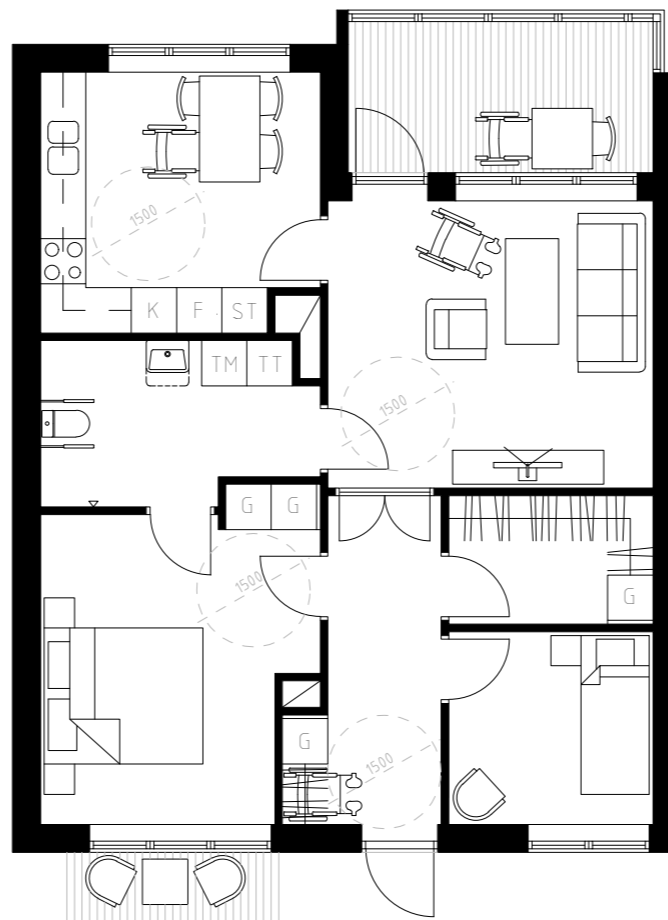
Plan ett är ett så kallat normalplan, och dess lägenhetsplanering återkommer i plan två, tre och fyra.



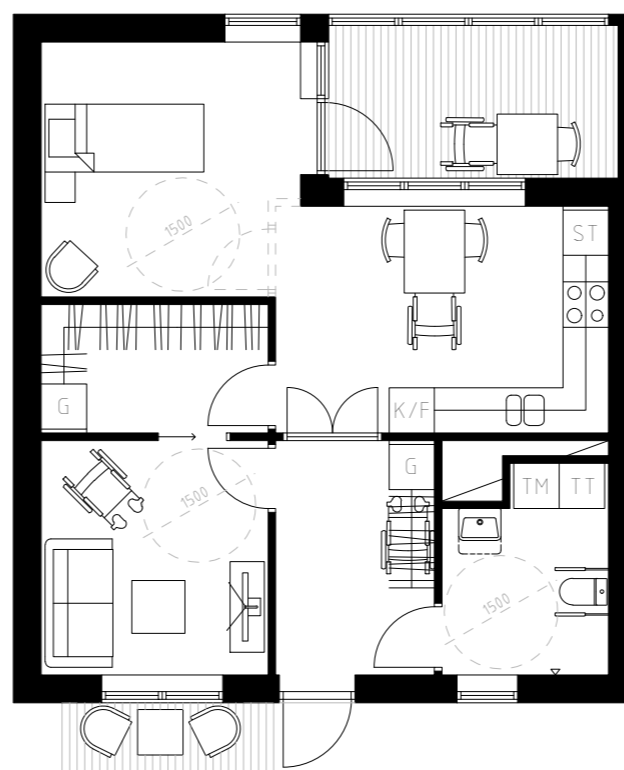
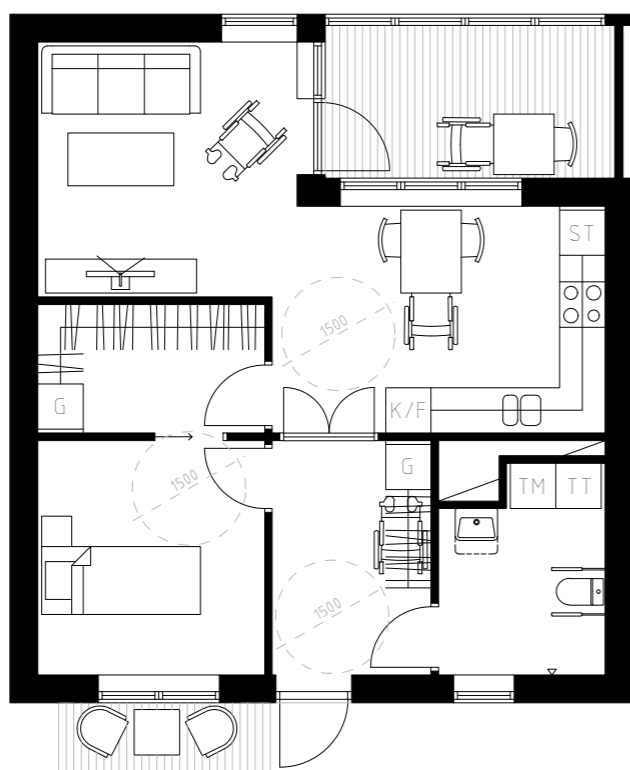
SKALA 1:250

0	2	4	6 cm
0	5	10	15 m

3 R.O.K.
73.1 KVM



2 R.O.K.
53.9 KVM

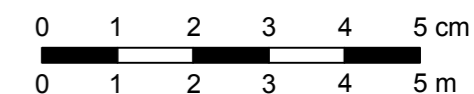


TYPLÄGENHETER

De två typlägenheterna är rymliga och planerade för en utökad tillgänglighet. Detta ger dem även en högre grad av flexibilitet. Hyresgästen kan själv bestämma om lägenheten skall få en öppen eller sluten karaktär, genom de många dörrarna. Glasade dubbeldörrar i respektive hall ger en förnimmelse av en fortsatt planlösning, och avskiljer samtidigt entrén från kök och vardagsrum.

Samtliga lägenheter har plats för tvättmaskin och torktumlare. För dem som inte kan eller önskar bekosta sina egna maskiner, finns emellertid två tvättstugor på källarplan.

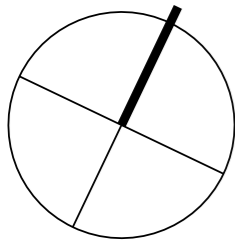
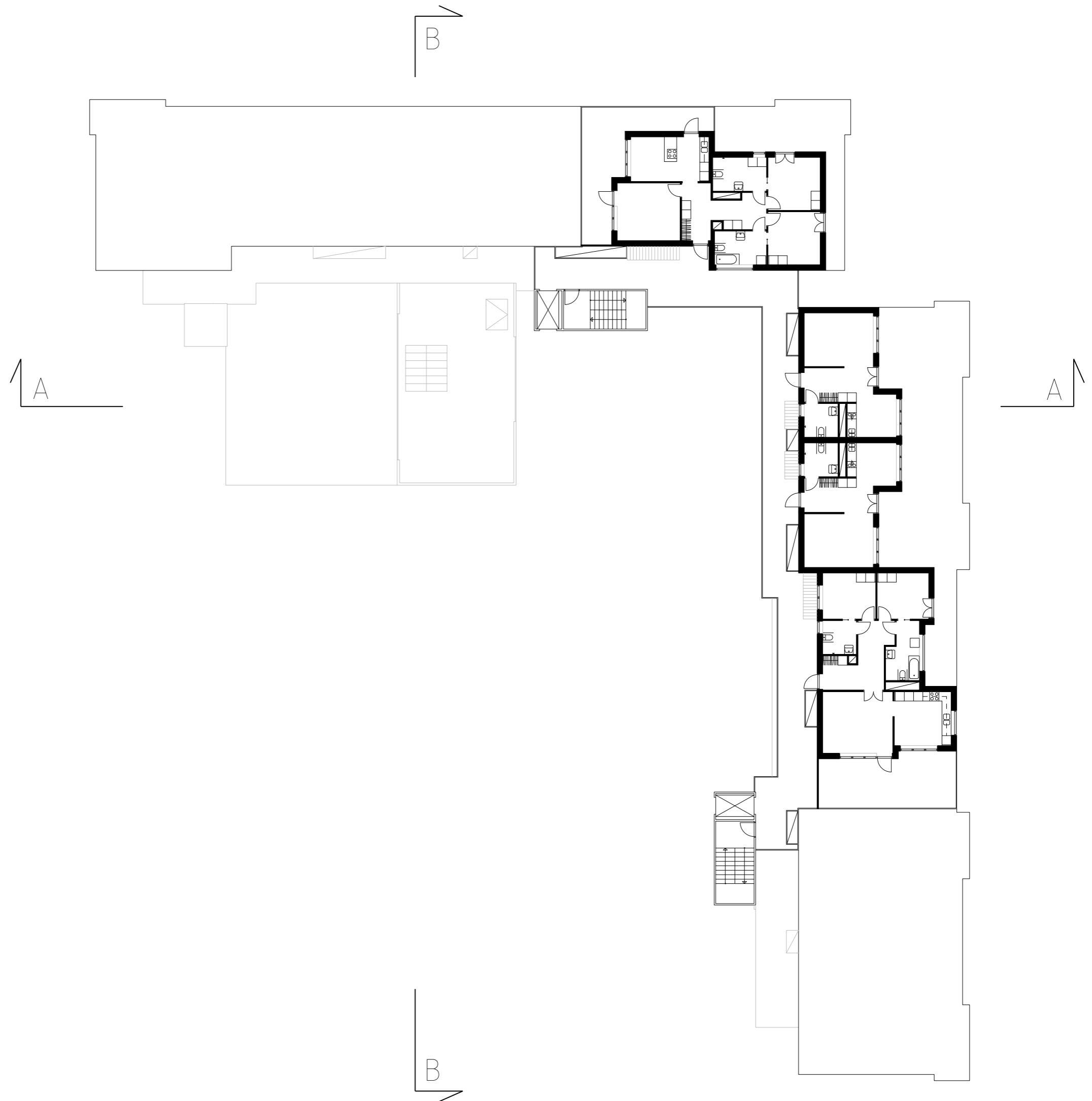
SKALA 1:100



PLAN FEM

Detta våningsplan skiljer sig från de fyra nedom liggande. Istället för traditionella par- och singellägenheter inrymmer plan fem två så kallade *kompislägenheter* samt två gästlägenheter, i vilka besökande till trygghetsboendets hyresgäster kan boka in sig. De rymmer två till tre sängplatser.

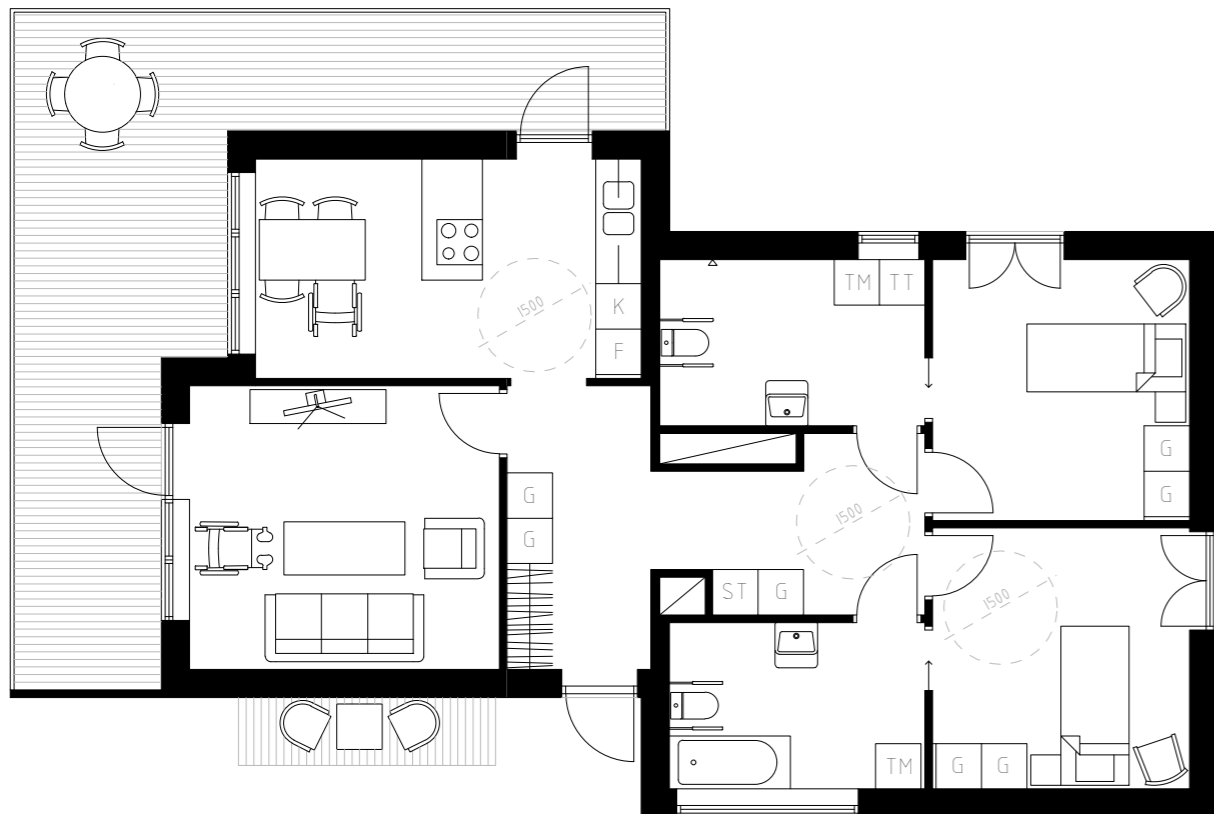
Kompislägenheterna fungerar i viss mån som ett litet kollektiv, och passar utmärkt för vänner eller syskon som exempel, som önskar bo tillsammans. Hyresgästerna ges varsina sovrum med tillhörande badrum, men delar på kök och vardagsrum. På detta vis kan de boende dela på hushållssysslorna och, inte minst, varandras sällskap.



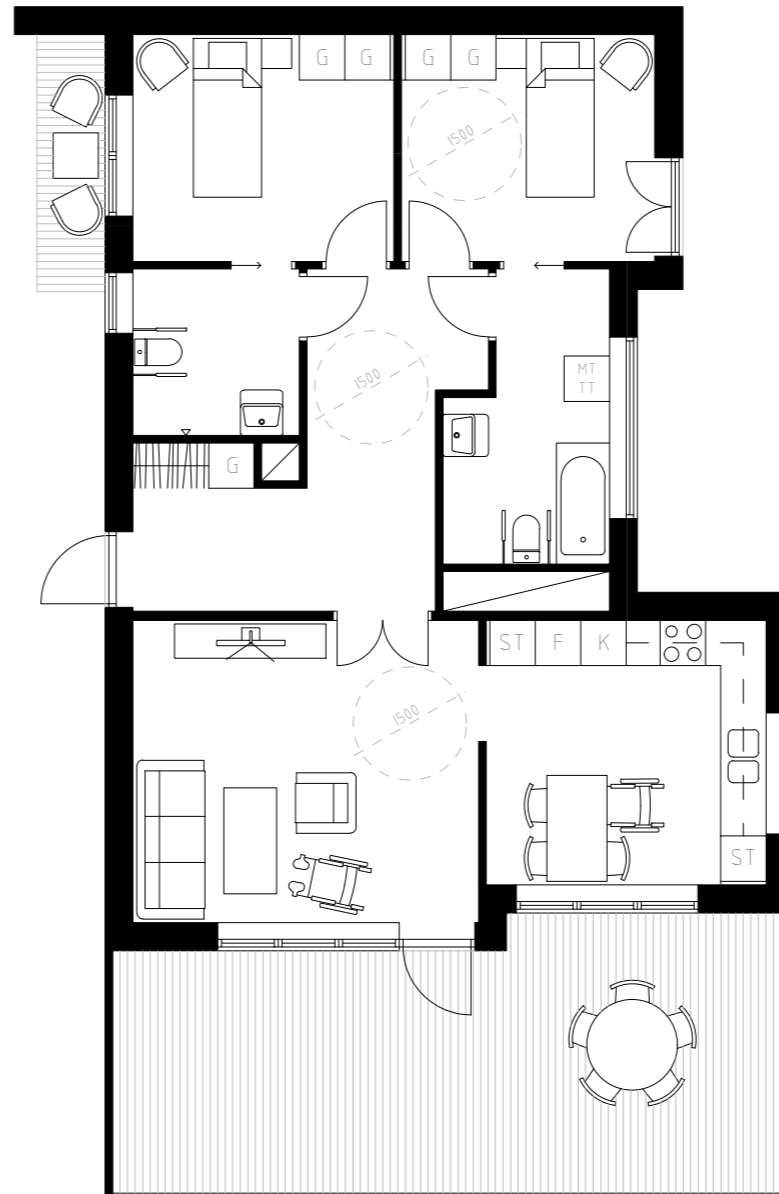
SKALA 1:250

0	2	4	6 cm
0	5	10	15 m

3 R.O.K.
87.9 KVM



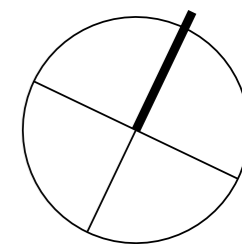
3 R.O.K.
82.2 KVM



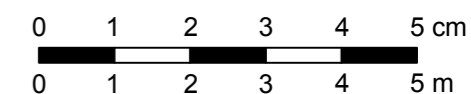
KOMPISLÄGENHETER

Gemensamt för de båda lägenheterna är en i två zoner uppdelad planlösning. Sovrum med tillhörande badrum ligger i en ände, kök och vardagsrum i den andra.

Lägenheterna har ett generöst ljusinsläpp genom fönster i tre till fyra väderstreck. Flera av sovrummen är dessutom utrustade med franska balkonger.



SKALA 1:100

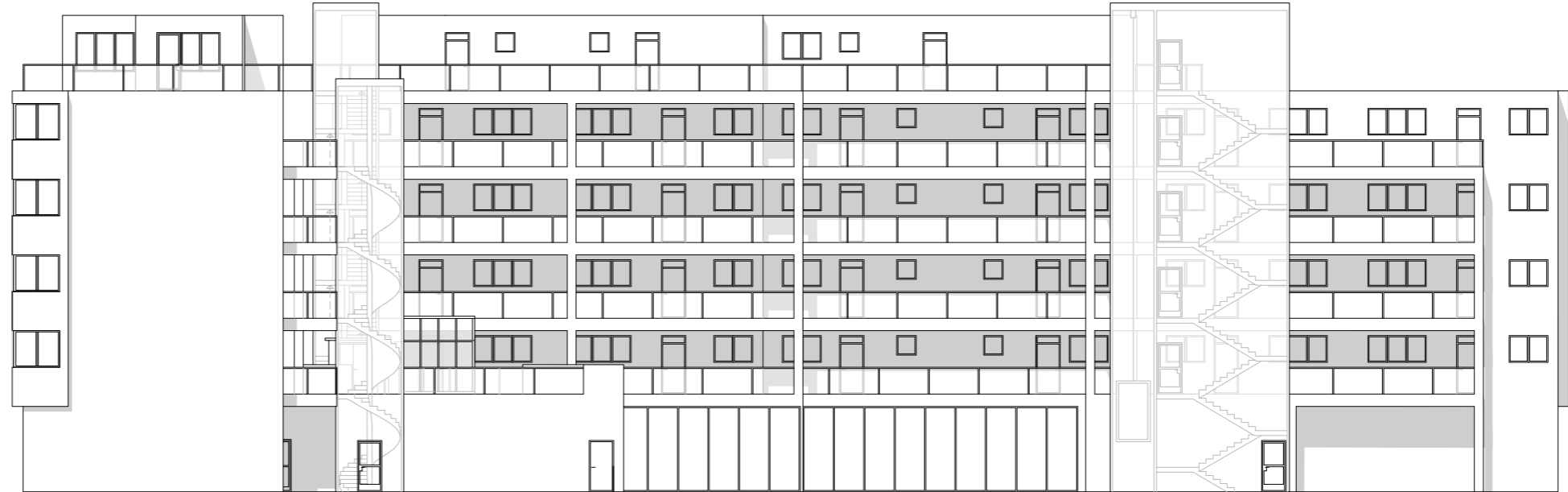


FASADER SYD VÄST

Följande fasader redovisar vyn från innergården. I den södra fasader ser du det vertikalt definierade fönsterpartiet för den gemensamma aulan. Du kan även ana odlingsträdgården med sitt växthus ovanför sällskapsrummet.



SÖDER



VÄSTER

SKALA 1:250

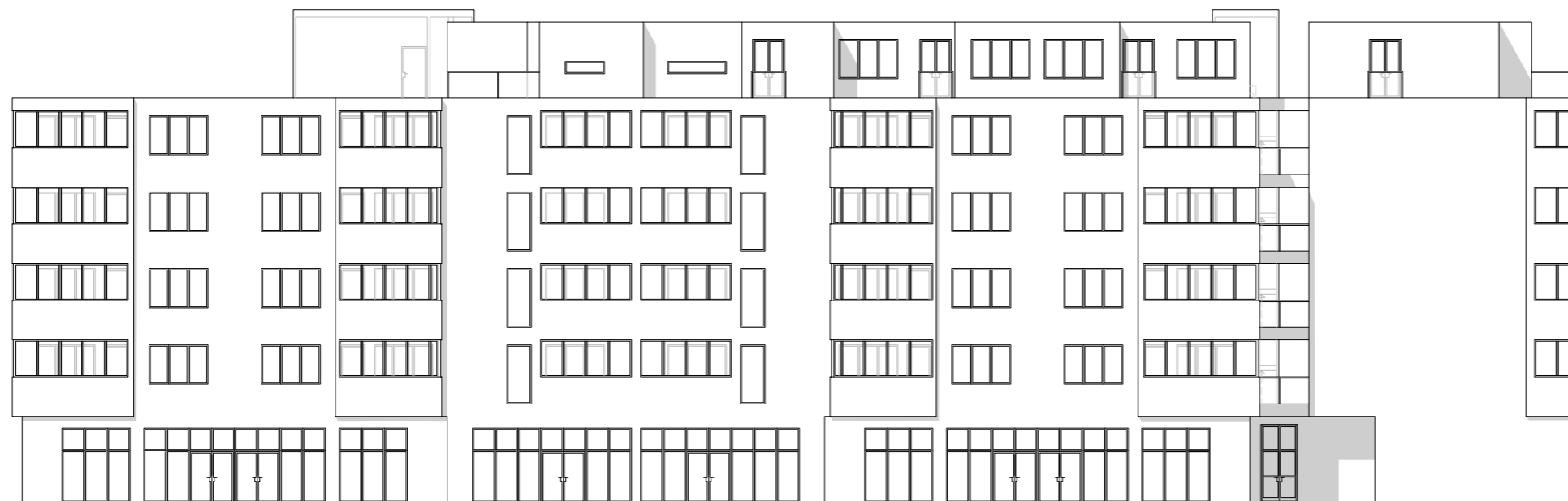
0 2 4 6 cm
0 5 10 15 m

FASADER NORD OST

Här presenteras de fasader som vetter mot Gibraltargatan samt mot den idag inte existerande gatan, norr om trygghetsboendet. Bakom de stora fönsterpartierna på entréplan ligger byggnadens uthyrningsbara lokaler.



NORR



ÖSTER

SKALA 1:250

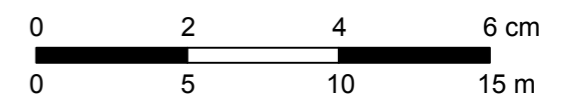




ILLUSTRATION AV LOFTGÅNG



SEKTION B-B

SEKTIONER

Gibraltargatans västra gångbana breddas och genererar därigenom en generösare trottoar med rum för uteservering och dylikt. Promenadstråket definieras ytterligare med hjälp av längsgående trädplanteringar.

För sektionsdragningar se planer.



SEKTION A-A

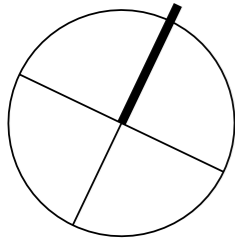
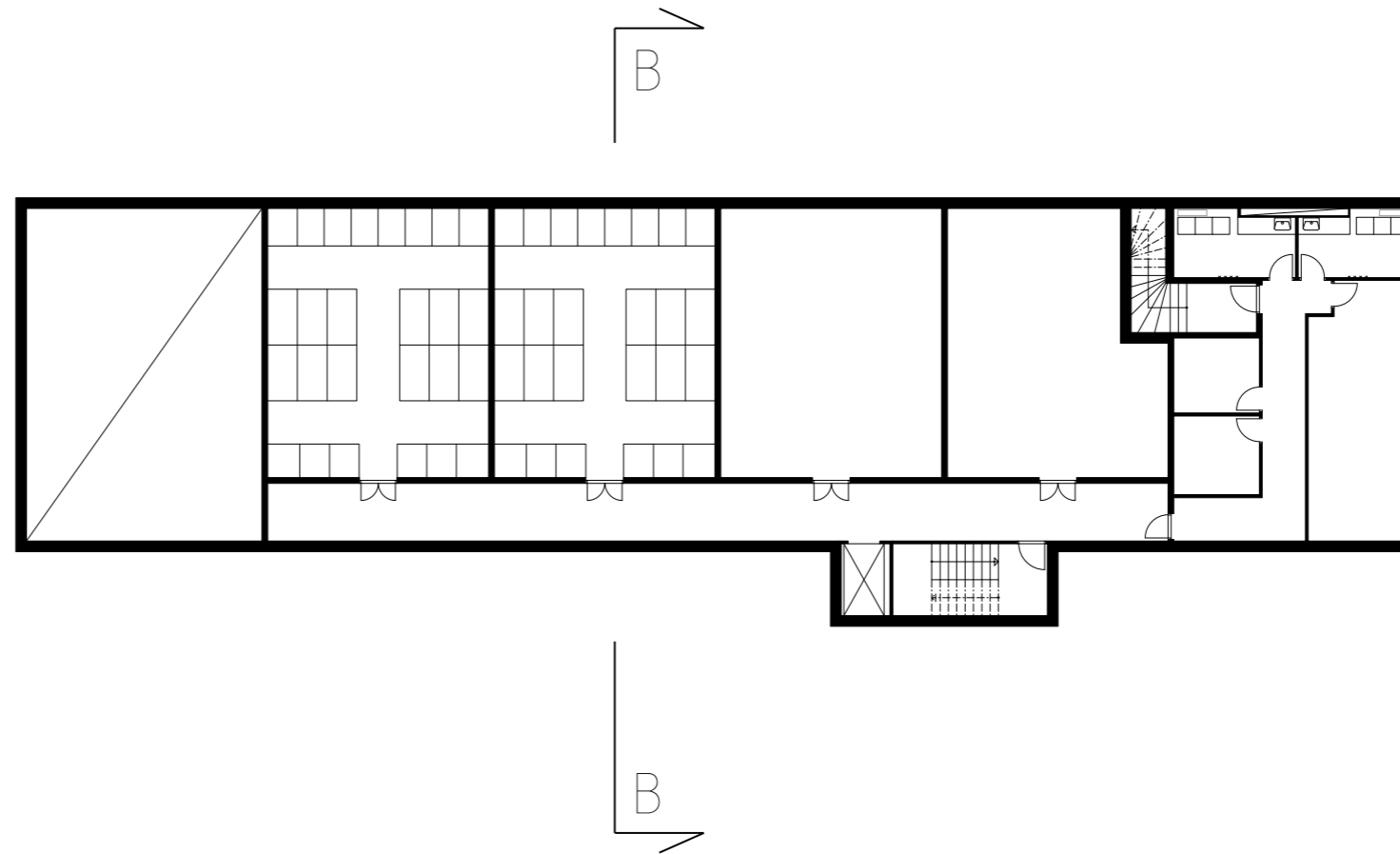
4500 1500 3200 600 9000 4900

SKALA 1:250

0	2	4	6 cm
0	5	10	15 m

KÄLLARPLAN

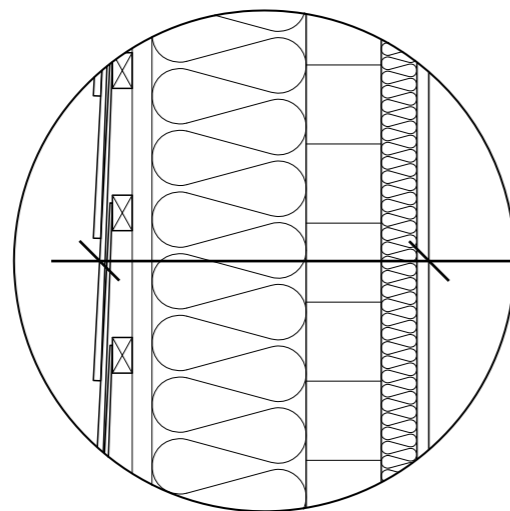
Våningsplanet inrymmer bland annat tvättstugor med tillhörande torkrum, generösa cykel- och permobilförråd samt lägenhetsförråd.



SKALA 1:250

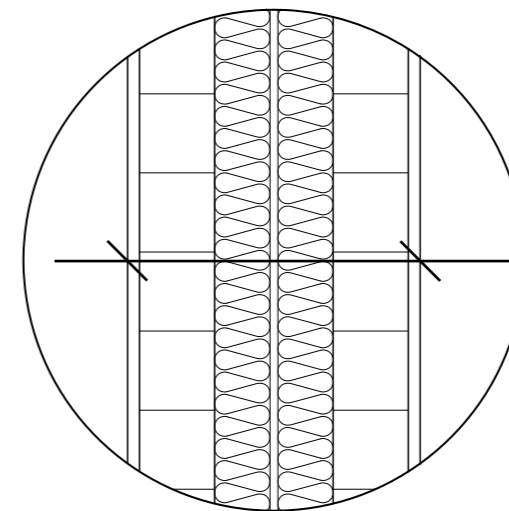
DETALJSEKTIONER

Detaljritningen av ytterväggen avser byggnadens gavlar. I övrigt är det de lägenhetsskiljande väggarna som verkar bärande.



BÄRANDE YTTERVÄGG 420 MM

- 10 cederträspån
- 25x45 spikläkt cc 180
- 25x45 spikläkt cc 600
- Vindskyddsväv
- 45x195 regel cc 600 / 195 isolering
- 95 flerskikts massivträskiva
- Åldersbeständig plastfolie
- 45x45 regel cc 600 / 45 isolering
- 15 gipsskiva



LÄGENHETSSKILJANDE VÄGG 370 MM

- 15 gipsskiva
- 95 flerskikts massivträskiva
- 45x70 regel cc 600 / 70 isolering
- 10 luftspalt
- 45x70 regel cc 600 / 70 isolering
- 95 flerskikts massivträskiva
- 15 gipsskiva

SKALA 1:10