

GIBRALTARVALLENS TRYGGHETSBOENDE



GABRIELLA GRÖNLUND & LINA SJÖQVIST
SPACE FOR HEALTHCARE, HOUSING & WORK
CHALMERS TEKNISKA HÖGSKOLA, 2015

ANALYS & KONCEPT

UPPGIFTEN

I detta projekt har vi arbetat med en ny form av äldreboende - Trygghetsboendet.

Projektet skulle inrymma 50 lägenheter för personer över 70 år, gemensamma lokaler och utrymme för personal. Stor frihet gavs, och det var upp till var och en att avgöra var fokus skulle ligga. Den övergripande uppgiften var att gestalta en boendemiljö där seniorer får möjlighet att mötas och umgås på egna villkor.

Resultatet blev en ombonad miljö som ger utrymme för spontana möten och aktiviteter. Genom hög tillgänglighet och flexibla ytor skapas en miljö som kan nyttjas på många sätt och uppskattas av både boende och besökare.

Materialen har valts med omsorg och hänsyn till känsla och miljö. Träpanelen bidrar till ett hemtrevligt och mer småskaligt intryck. Sedumtaken på entré och balkonger binder samman husen med innergård och grönska.

Med sikte på framtiden fick projektet ett övergripande hållbarhetsperspektiv och stort fokus på rum för spontana möten.

KONTEXTEN



MATERIAL

PLATSEN



GÖTEBORG

Invånare
550 000
Yta
450km²
Invånare/km²
1222

JOHANNEBERG

Invånare
7400
Yta
0,75km²
Invånare/km²
9900



GIBRALTARS

TRYGGHETSBOENDE

Invånare
75
Yta
0,0049km²
Invånare/km²
15300



KONCEPTET

1. -Hur ger vi de boende tillgång till **dagsljus och grönska?**

Varför?

- För att öka hälsa och välmående och uppmuntra till daglig motion och nya upplevelser.

Hur?

- Dagsljus i alla trapphus
- Inglasade balkonger med utsikt mot gården
- Promenadkorridor i markplan erbjuder mål och spontana möten
- Vinterträdgård erbjuder grönska året runt
- Möjligheter att sitta och njuta av utsikten på området

2. -Hur ökar vi **tillgänglighet och flexibilitet?**

Varför?

- För att ge de boende möjligheten att bo kvar, även med en ändrad livssituation och för att öka byggnadens livslängd.

Hur?

- En självständig byggnad som kan användas till andra målgrupper
- Lättillgängliga förråd på varje våning
- Uthyrbar yta som ändras efter tillgång och efterfrågan
- Flexibla gemensamma rum med många användningsmöjligheter

3. -Hur ger vi de boende möjlighet att **mötas och umgås?**

Varför?

- Sociala möten ökar livskvalitet och glädje.

Hur?

- Trapphus och korridorer blir informella mötesplatser
- Takvåning med en vinterträdgård och balkong
- Gemensamma tvättstugor
- Gott om aktiviteter
- En trädgård med promenadstigar och odling

PLATS & KONTEXT



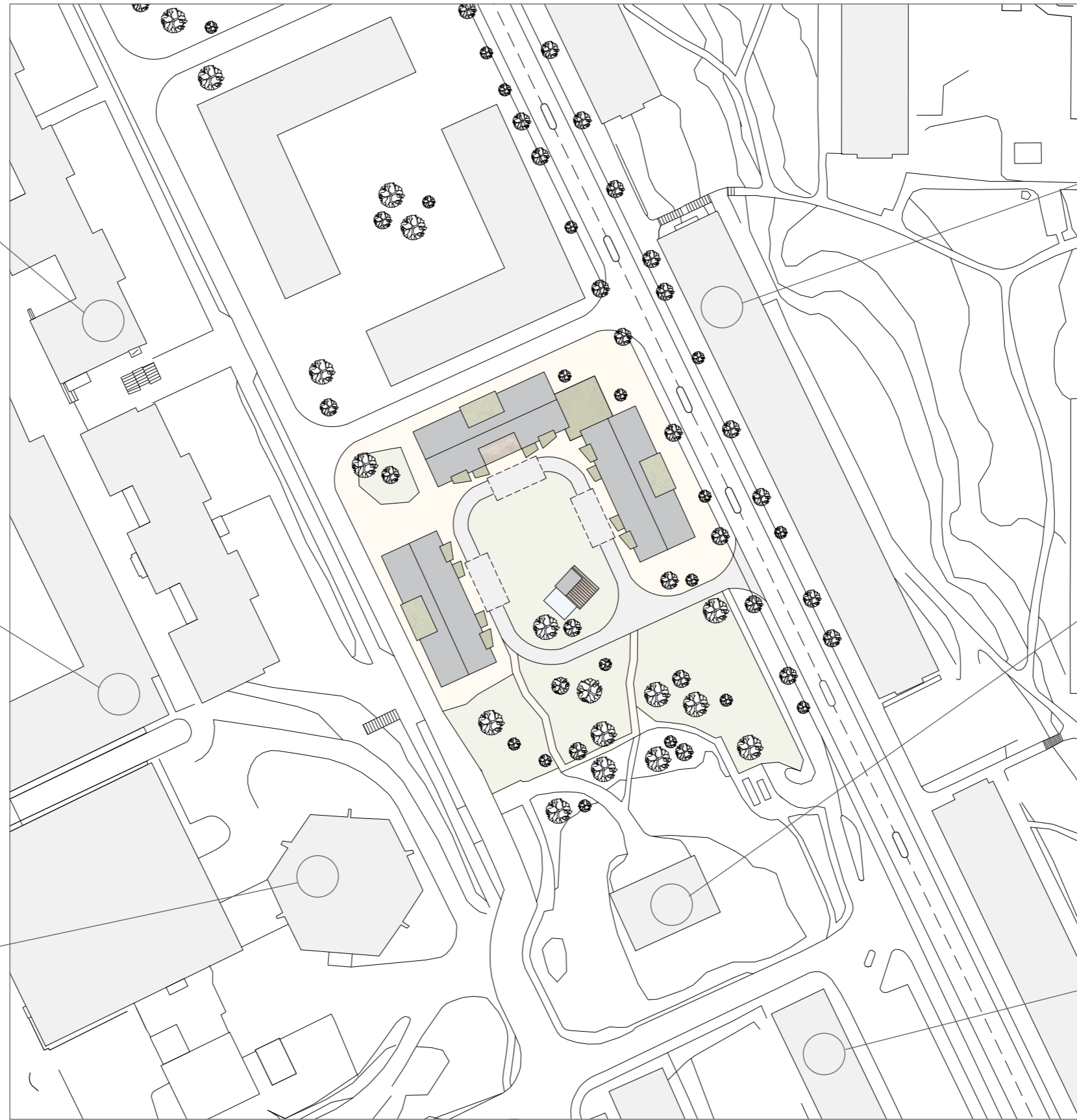
CHALMERS
GULT TEGEL



CHALMERS
RÖTT TEGEL



KOPPARBUNKERN
GRÖN KOPPAR



0 25 50 100m



SITUATIONSPLAN
SKALA 1:1000



GIBRALTARGATAN
LAMELLHUS



GIBRALTAR HERRGÅRD
TRÄPANEL



ENGDALSGATAN
SADELTAK

TRÄDGÅRD



1. BOULE
2. TAKTERRASS MED VINTERTRÄDGÅRD
3. GEMENSAM UTEPLATS
4. UPPHÖJDA ODLINGSLÅDOR
5. VÄXTHUS OCH VERKTYGSFÖRRÅD
6. PROMENADVÄG
7. CYKELBANA



VY ÖVER TRÄDGÅRD OCH ODLINGSLÅDOR

EXTERIÖR



Genom att arbeta med trä får fasaden en levande karaktär som förändras och förbättras med tiden. Den obehandlade granpanelen skiftar och antar en grå nyans. Trä är dessutom ett miljömässigt hållbart material som lagrar koldioxid och inte lämnar stora avtryck på naturen. Träpanelen samspelar med det röda teglet i sockelvåningen under hela sin livslängd och kontrasten är lika vacker, oavsett om träet är ungt eller åldrat.



FASAD GIBRALTARGATAN
SKALA 1:200

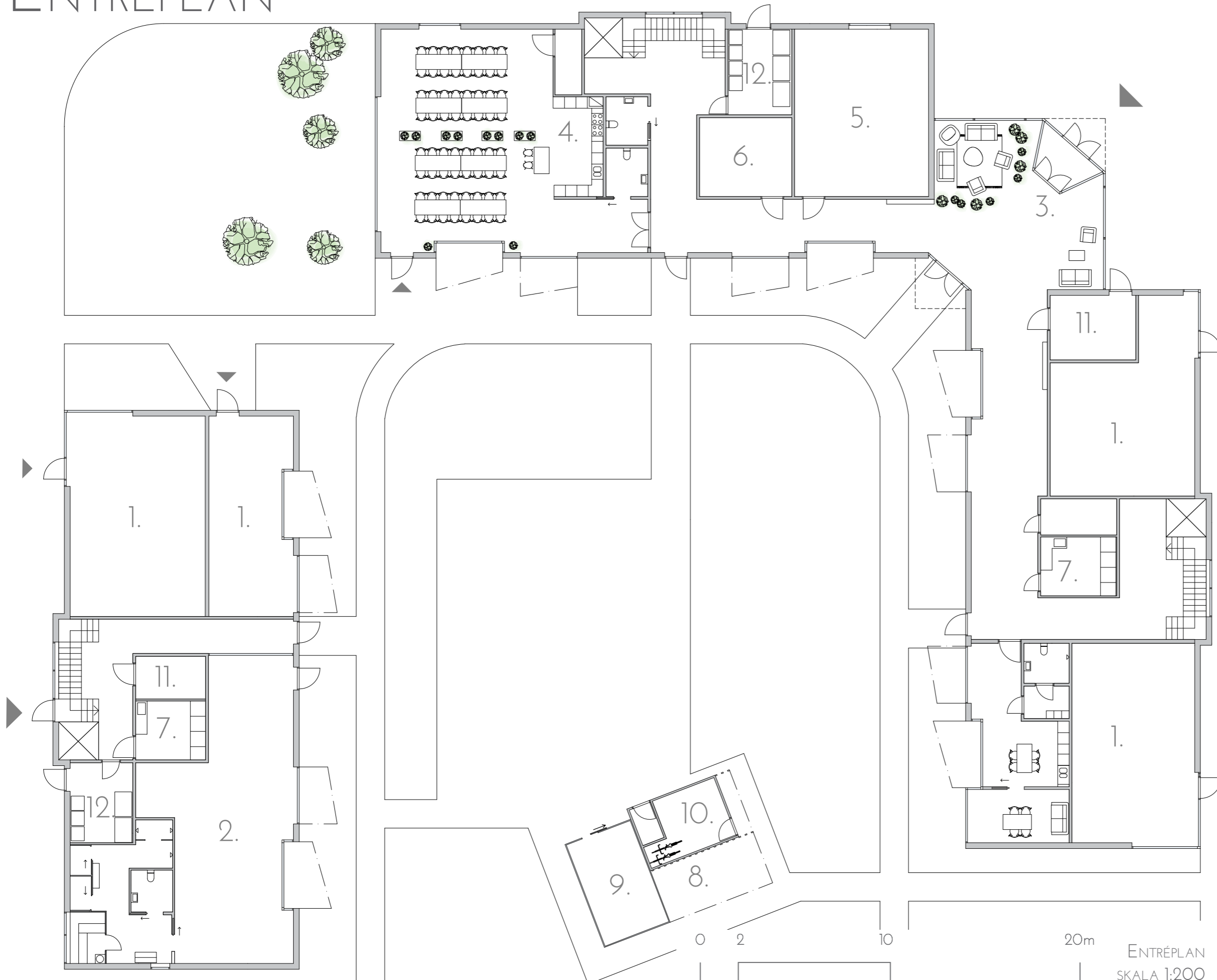


0 2 10 20m



FASAD & SEKTION, INNERGÅRD
SKALA 1:200

ENTRÉPLAN



1. UTHYRBAR YTA
2. SENIORGYM
3. HUVUDENTRÉ
4. GEMENSAM LOKAL MED KÖK
5. TRÄVERKSTAD
6. TEXTILVERKSTAD
7. TVÄTTSTUGA
8. PERGOLA
9. VÄXTHUS
10. CYKELFÖRRÅD
11. PERMOBILFÖRRÅD
12. AVFALLSRUM

YTA

- TOTAL YTA:
5700M²
- LÄGENHETSUTA:
3600M²
- GEMENSAM YTA:
400M²
- UTHYRBAR YTA:
400M²

ENTRÉPLAN
SKALA 1:200

LÄGENHETER

1. Tre rum & kök, 77M²

2. Två rum & kök, 61M²

TOTALT ANTAL LÄGENHETER:

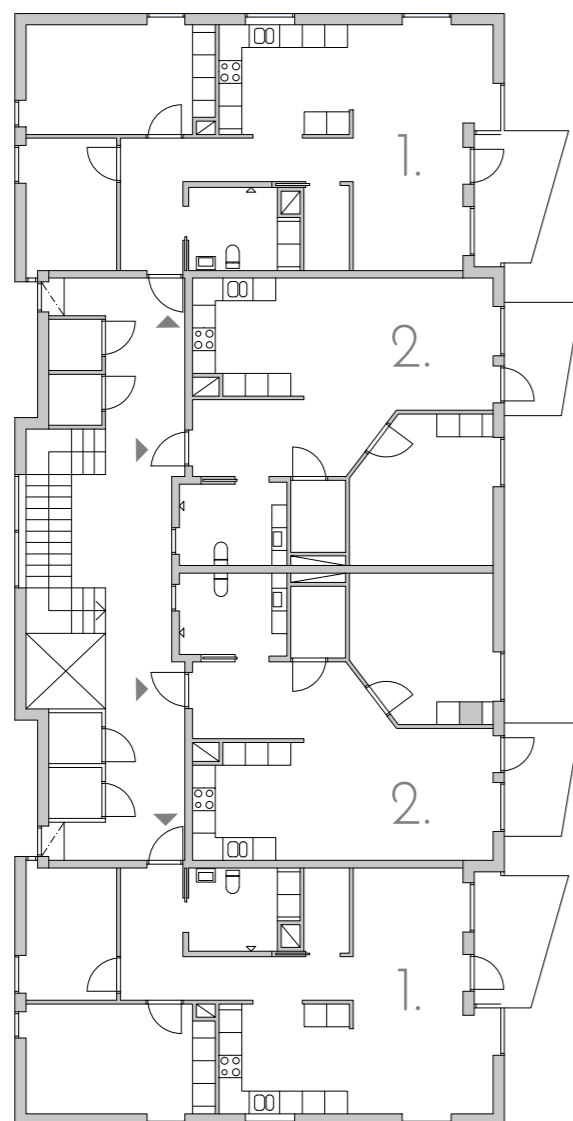
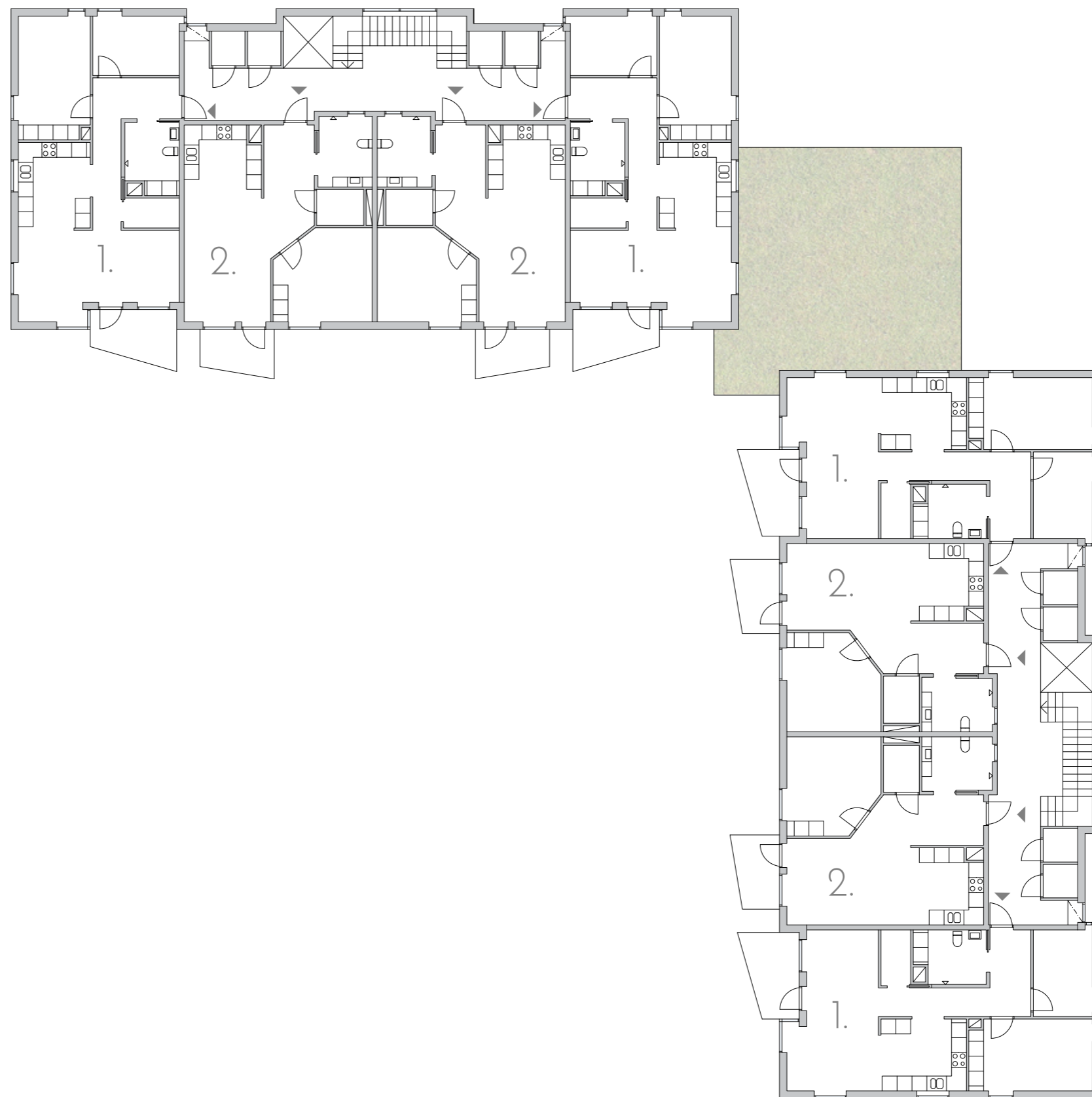
25 x Tre rum & kök

25 x Två rum & kök

2 x gästlägenhet

4 x möjliga vindslägenheter

TOTALT: 56 LÄGENHETER



NORMALPLAN
SKALA 1:200

0 2 10 20m

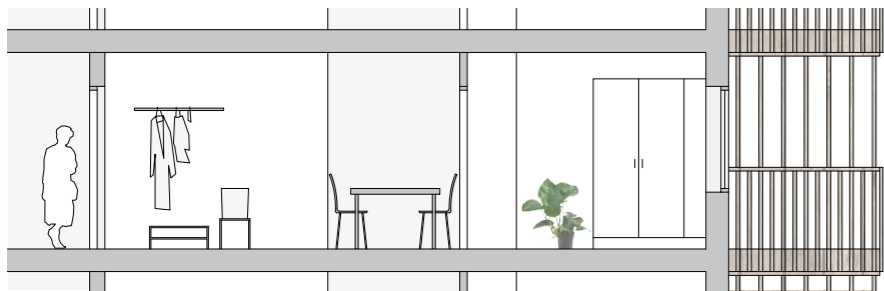
TVÅ RUM & KÖK

YTA: 61M²

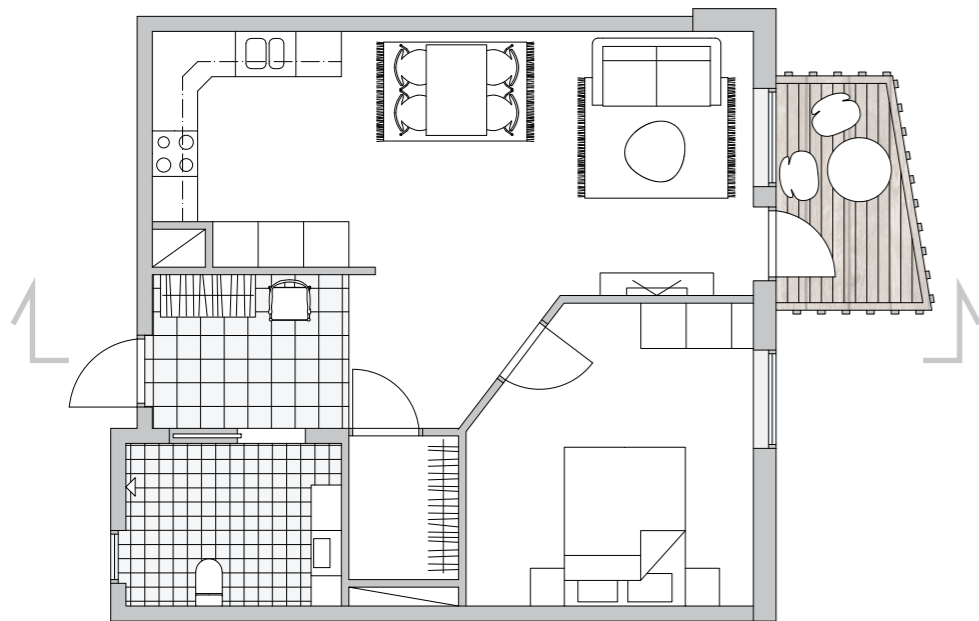
Den mindre lägenhetstypen har en öppen planlösning och ett väl tilltaget sovrum för att möjliggöra både en- och tvåpersonshushåll. Planen är uppdelad så att sovrum och badrum ligger i direkt anslutning till hallen och lämnar köket ostört vid hembesök. Från entrén finns en siktlinje ut genom sovrumsfönstret som ger direktkontakt med gården utanför.

Ett stort badrum ökar tillgängligheten och ett högt placerat fönster mot trapphuset släpper in dagsljus även här. Funktioner är betonade med hjälp av kontraster i kaklet på väggarna.

Balkongen är inglasad för att förlänga brukartiden och vinklad för att ge utsikt mot trädgården och Gibraltars herrgård.



SEKTION, SKALA 1:100



PLAN, SKALA 1:100

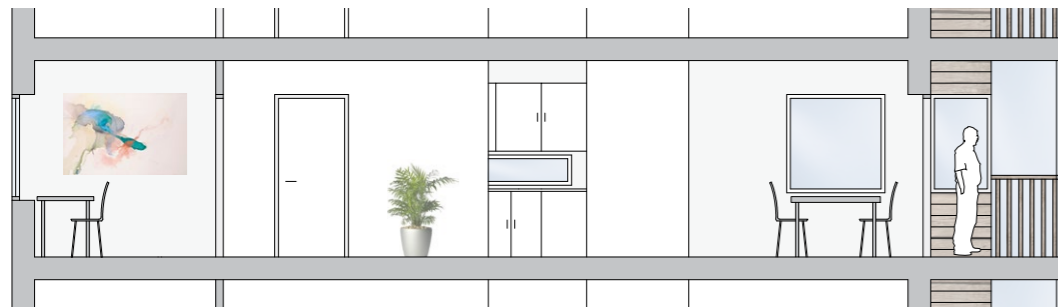


TRE RUM & KÖK

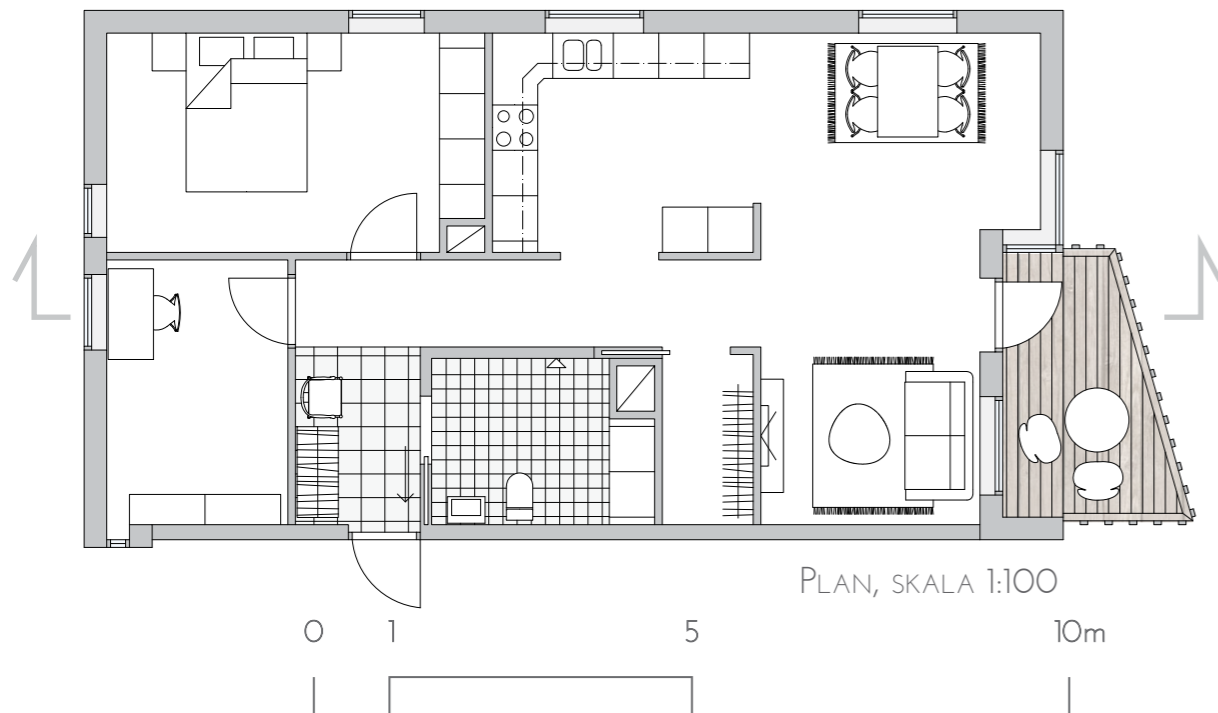
YTA: 77M²

Den större lägenhetstypen är i större mån anpassad för sambohushåll. Även denna har en öppen planlösning med ett stort kök och en ljus matplats. Fönster i tre riktningar ger en villakänsla och gott om dagsljus. Siktlinjer från hallen ut genom sovrumsfönstret och balkongdörren förstärker den öppna planlösningen ytterligare. Sovrum och badrum ligger i direkt

anslutning till hallen, med en tydlig gräns till övriga lägenheten, vilket tillåter att hemtjänsten kommer på besök utan att störa den som vill vistas i kök eller vardagsrum. Badrummet är väl tilltaget, med utrymme för att installera en tvättmaskin om behov finns. Alla lägenheter har material av genomgående hög kvalitet och utrustning med lång livslängd.



SEKTION, SKALA 1:100



PLAN, SKALA 1:100



HUVUDENTRÉ

YTA: 75M²



VY FRÅN GIBRALTARGATAN

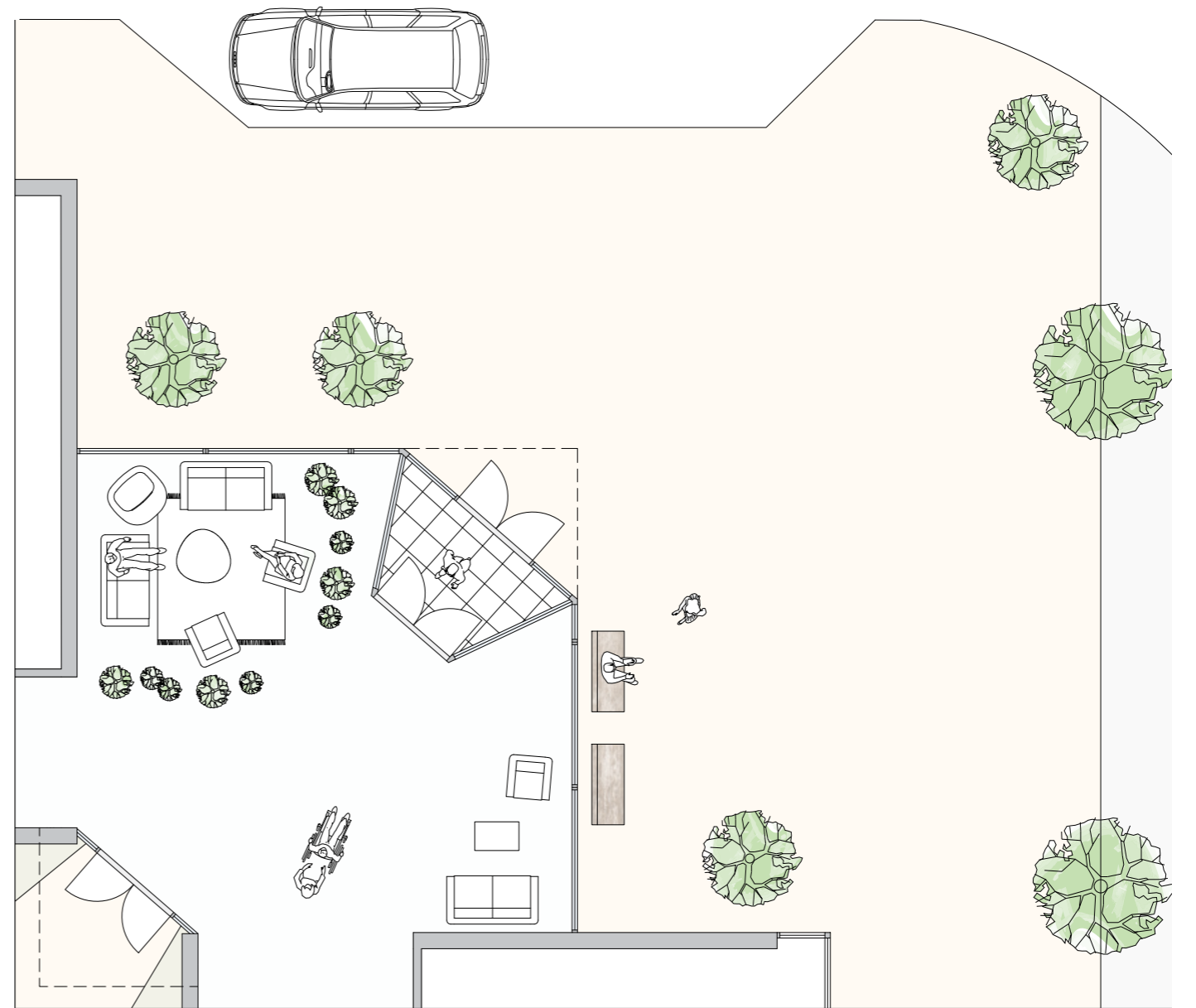
Huvudentrén är en knutpunkt och mötesplats för de boende. Genom direkt kontakt med Gibraltargatan blir entrén tillgänglig för alla som kommer till trygghetsboendet. Utanför finns bänkar och en parkeringsficka för färdtjänst eller taxi.

I entrérummet finns sittplatser för den som är på språng och även ett ombonat sällskapsrum med en brasa och en sittgrupp. Här finns möjlighet att sitta ner

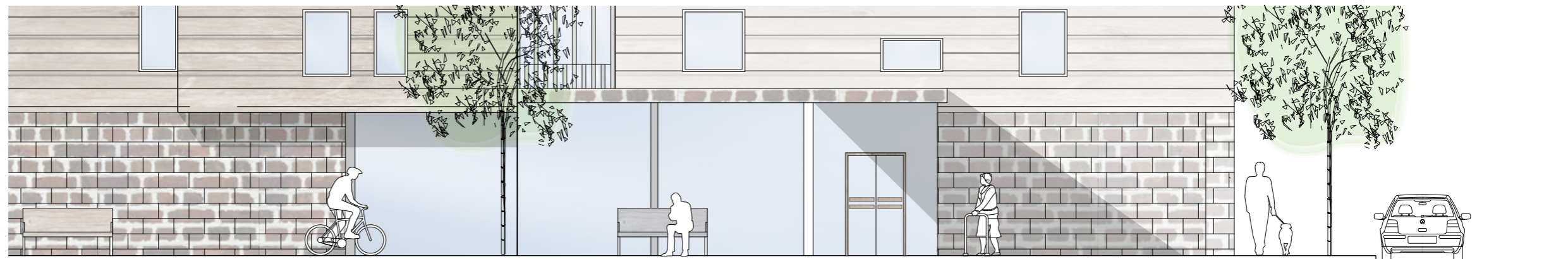
och läsa en bok eller umgås i lugn och ro med sina grannar.

Gibraltargatan är en fartfylld gata med ett stort utbud av restauranger och serviceverksamheter. För att förstärka stadsmiljön ytterligare etableras nya verksamheter i lokaler på entréplan. Detta ökar närheten till service och bidrar till att öka aktiviteten på gatan.

Körbanan har minskats i bredd för att ge mer plats åt cyklister och fotgängare.



PLAN, SKALA 1:100



UTSNITT ENTRÉFASAD, SKALA 1:100

GEMENSAM LOKAL

YTA: 144M²

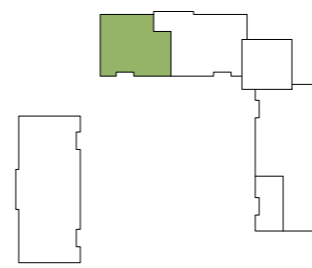
Den gemensamma lokalen är stor nog att rymma alla boende på området. Ett generöst kök tillåter gemenskap och matlagning i stor skala för till exempel den årliga kräftskivan.

För att även passa mindre sällskap, till exempel vid födelsedagsfirande, finns blomlådor på hjul som enkelt kan användas för att dela av rummet.

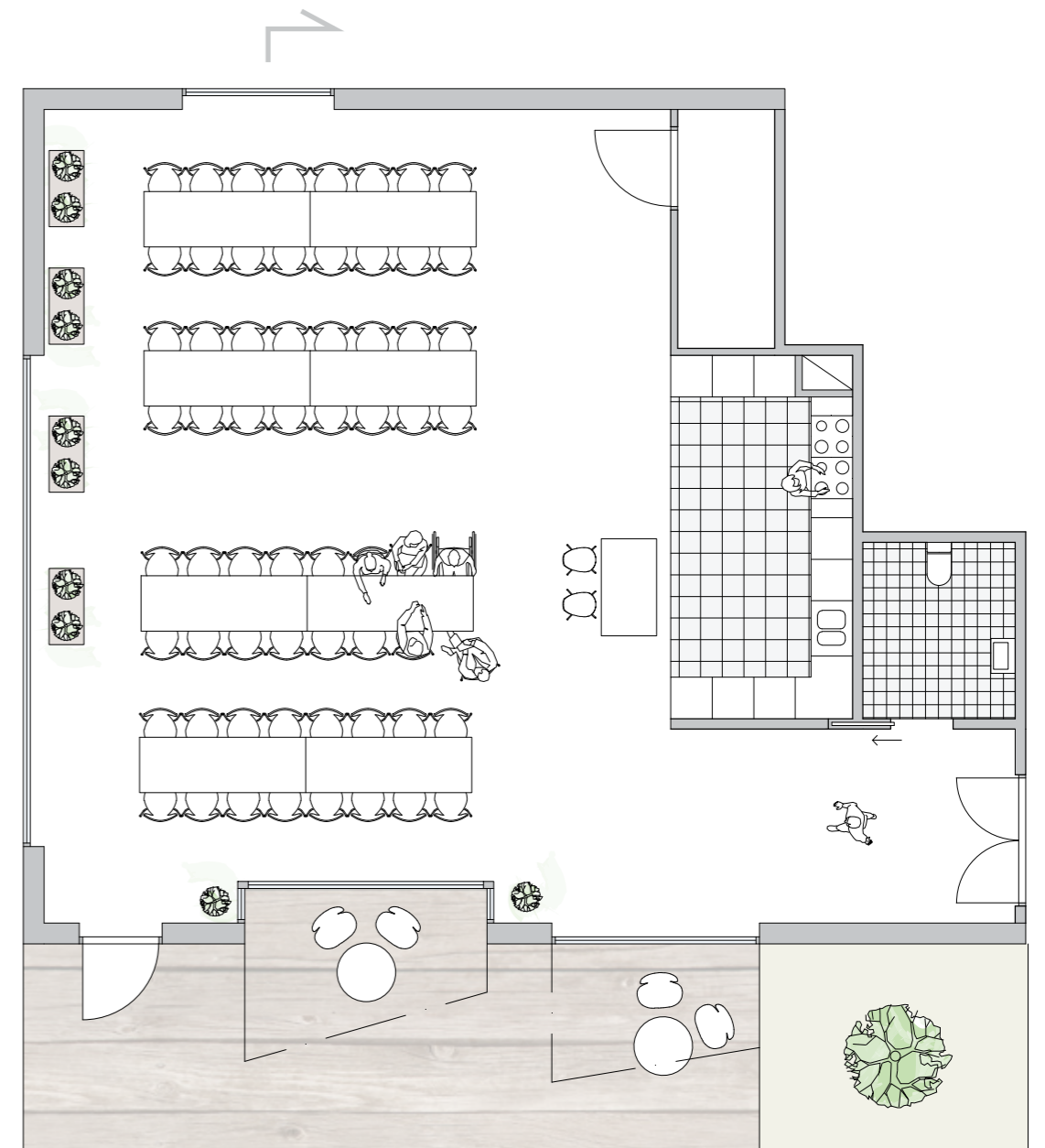
För att skapa intäkter till föreningen kan lokalen stängas av mot resten av byggnaden och hyras ut till utomstående.

Stora fönster mot trädgården släpper in mycket ljus och ökar kontakten med utsidan.

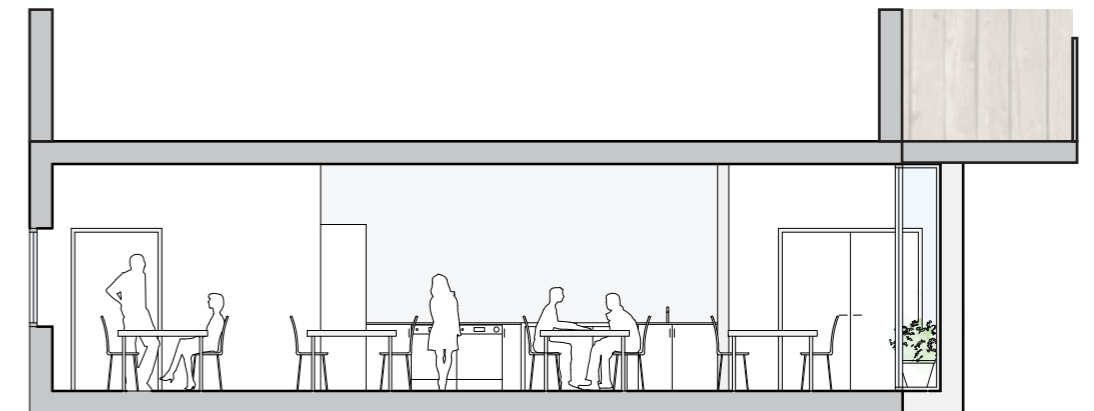
I direkt anslutning till lokalen finns en uteplats med grillmöjligheter och sittmöbler i söderläge för varma sommarkvällar.



SALSAKVÄLL I DEN GEMENSAMMA LOKALEN



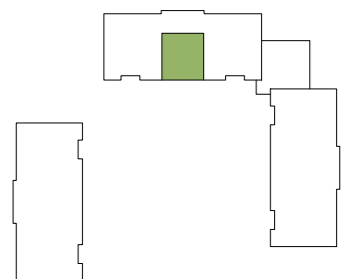
PLAN , SKALA 1:100



SEKTION , SKALA 1:100

GEMENSAM VINTERTRÄDGÅRD

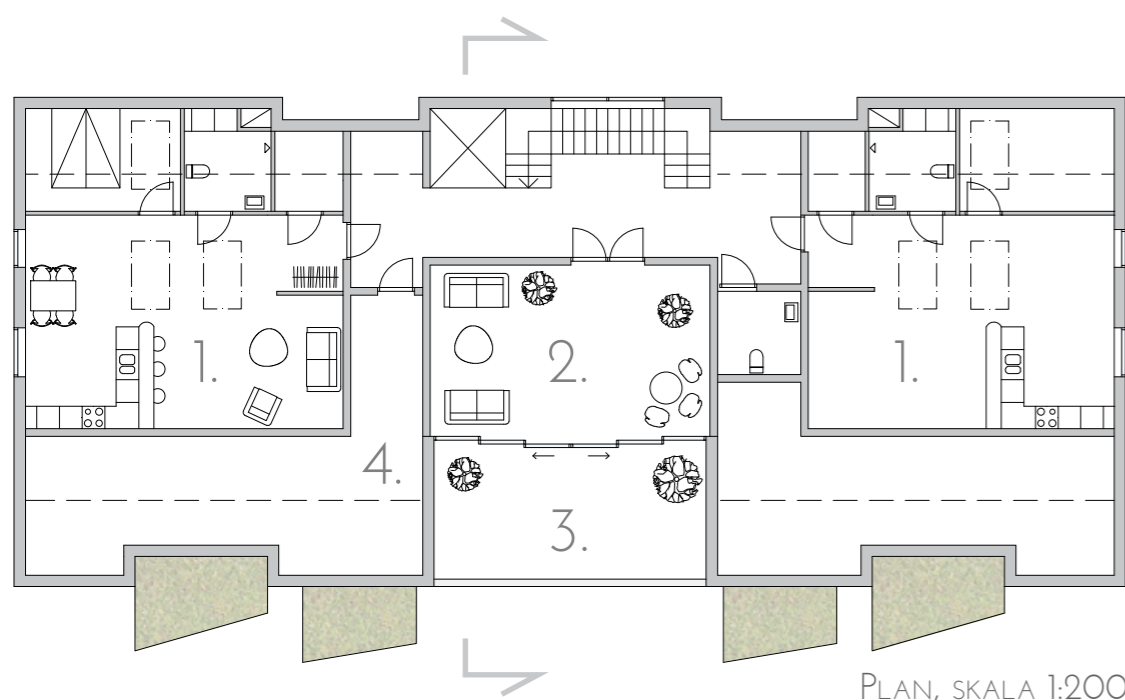
YTA: 61M²



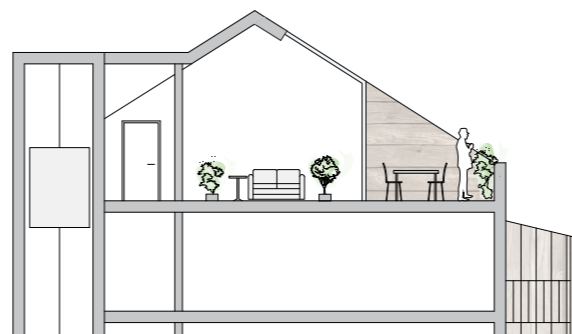
- 1. GÄSTLÄGENHET
- 2. VINTERTRÄDGÅRD
- 3. TAKTERRASS
- 4. TEKNIKUTRYMME



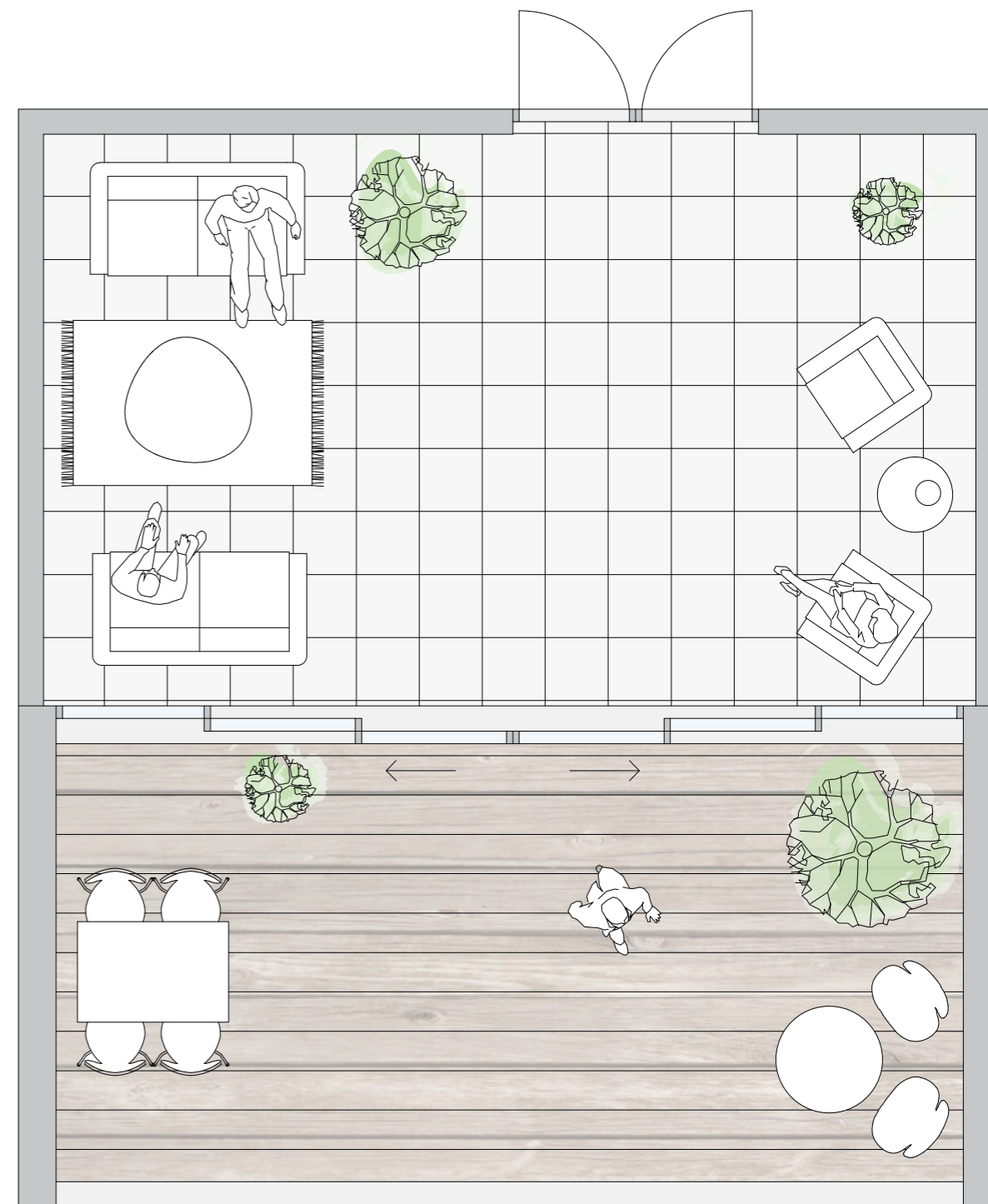
VY FRÅN VINTERTRÄDGÅRDEN



PLAN, SKALA 1:200



SEKTION, SKALA 1:200



VINTERTRÄDGÅRD
SKALA 1:50

PERSONALRUM

YTA: 51M²

Personalytorna är anpassade för att nyttjas av upp till 4 personer.

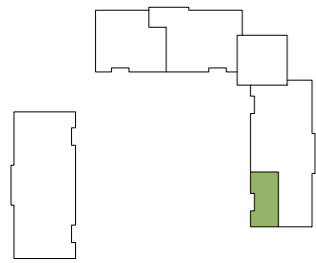
Personalrummet är placerat på markplan, lätt tillgängligt för seniorerna i byggnaden men även för personalen att röra sig runt på området.

Här finns utrymme för att koppla av på rasten, hålla möten, äta lunch och byta om vid arbetsdagens början och slut.

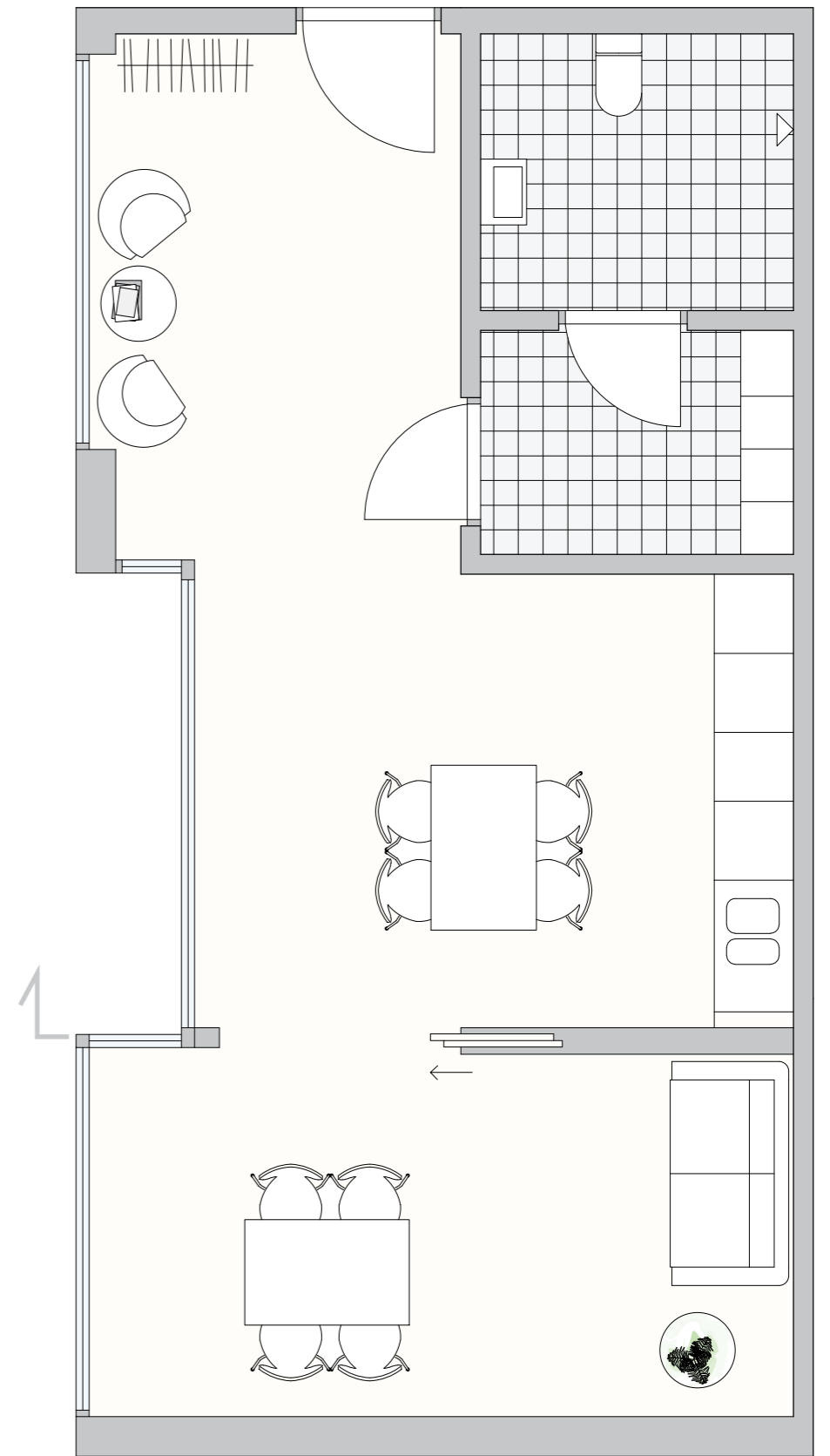
Stora glaspartier tillåter gott om dagsljus att flöda in och ger en fin utsikt över trädgården.



VY FRÅN MÖTESRUMMET



0 1 3 5m SEKTION PERSONALRUM, SKALA 1:50



PLAN, SKALA 1:50