

LTH Lisa Sundqvist

Utmaningarna och möjligheterna med ödehus

Utveckla en strategi för hur dessa kan renoveras, restaureras eller byggas till på ett varsamt sätt.

Strategi / teorier tillämpas på ödegården Ljungbylund, där ett gestaltningsförslag presenteras väl anpassat efter byggnadernas unika förutsättningar.



FASAD STD / Skala 1:50

Fasader tillbyggnaden

Tillbyggnaden har fått ett traditionellt utseende, för att smälta in med ödehusens existerande byggnader. För att skapa tydliga profiler och tydliga konturer har ytterväggarna försedda med vertikala lister och dessa lister. Den tilläggsdelen har en facklaxad form, för att inte verka för mycket som en utbyggnad, och istället som en del av huset.

Husets södra fasad är mer öppen för att skapa en tydlig förbindelse mellan ödehusens och tillbyggnadens fasader. För att skapa en tydlig förbindelse kan södra och västra gavlarna ha stora glaspartier som öppen för golv till tak. De kombinerade fasaderna skapar en smidig övergång från husens tidigare utseende till det nya.



FASAD VÄST / Skala 1:50



FASAD NÖRR / Skala 1:50

UMA

Cornelia Kalle

Resurser, hållbart byggande – Återbruk, repurposing, transformation.

Exploatering och bygga nytt - ekonomisk vinning styr besluten. Kan äldre bebyggelse transformeras med sikte på att bevara kulturvärden och ha ekonomisk bärkraft.

En utveckling av ett antal hus i Umeå som har fått rivningslov. Fokus på polyvalens, rumsstorlek och rumskonfiguration som medger generell användning.



NATURE INCORPORATION
Bring in or artificially create natural elements, phenomena, and processes, and emphasise them through multi-sensory experiences.

NATURE INSPIRATION
Imitate nature (often known as "biomimicry") and evoke the sense of nature through the delicate placement of natural features.

NATURE INTERACTION
Arrange spaces based on evolved human-nature relationships to experience nature-like environments and establish connections with the natural system or between various spaces.

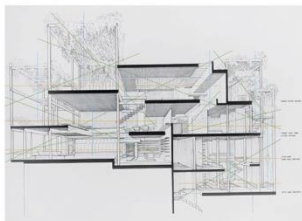
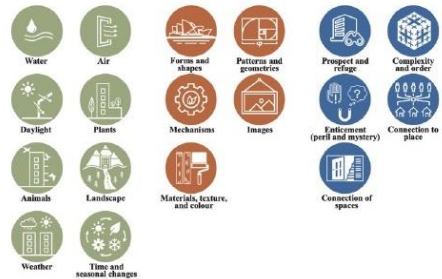


Fig. 18. Section of 22 Boulevard Plaza (2015), by Peter Nupponst. Diagonal lightness (green), vertical lightness (pink) and horizontal lightness (orange) spanning through interior and exterior spaces. Reproduced with permission. Available by iac.

CTH

Isabell Björkman



Biofilisk design som en förutsättning för bostadens miljöer och välbefinnande. Fokus på rum i gränzonen mellan ute och inne.

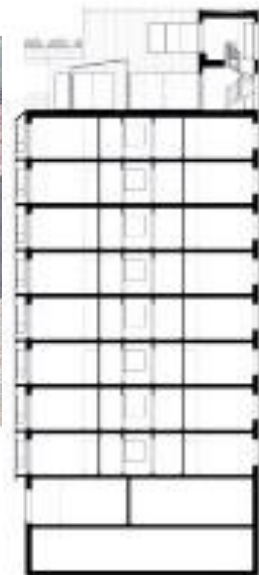
Komplettering av ett befintligt flerbostadshus i Göteborg. Nya lägenheter ovanpå befintlig struktur.

Nya typer av rum i bostaden, en utveckling av bostadstypologin för gränzonen ute och inne.

Fig. 1. The biophilic design framework according to Zhong et al. (2021), with three design approaches and their biophilic



Fig. 38. Exterior perspective.



KTH Nils Österberg

Utveckling av loftgångshuset.
En undersökning av loftgångshuset
som söker svar bortom en
stigmatiserad typologi.

Utvecklar och ställer frågor om
loftgångens styrkor och svagheter.
Presenterar ett designförslag som
vänder på etablerade synsätt

Komplettering av ett befintligt
loftgångshus. Transformation av
loftgången som ett entrérum.

